



MINISTERIO
DE TRANSFORMACIÓN DIGITAL
Y DE LA FUNCIÓN PÚBLICA

TRIBUNAL CALIFICADOR DEL PROCESO SELECTIVO PARA INGRESO, POR ACCESO LIBRE, COMO PERSONAL LABORAL FIJO EN EL GRUPO PROFESIONAL E0, ESPECIALIDAD TAREAS COMPLEMENTARIAS DE APOYO, EN PLAZAS RESERVADAS PARA SER CUBIERTAS POR PERSONAS QUE ACREDITEN DISCAPACIDAD INTELECTUAL.

TRIBUNAL CALIFICADOR DEL PROCESO SELECTIVO PARA INGRESO, POR ACCESO LIBRE, COMO PERSONAL LABORAL FIJO, EN EL GRUPO PROFESIONAL E0, ESPECIALIDAD TAREAS COMPLEMENTARIAS DE APOYO, EN PLAZAS RESERVADAS PARA SER CUBIERTAS POR PERSONAS QUE ACREDITEN DISCAPACIDAD INTELECTUAL, CONVOCADAS POR RESOLUCIÓN DE 29 DE MARZO DE 2022 (BOLETÍN OFICIAL DEL ESTADO DE 30 DE MARZO)

NOTA INFORMATIVA

El Tribunal Calificador hace pública, para general conocimiento, la siguiente información relativa al ejercicio de desempate que se celebrará el **14 de enero de 2024 a las 10:30h:**

1. Instrucciones para la realización del ejercicio de desempate.
2. Ejemplo de Hoja de Respuestas
3. Instrucciones para marcar las respuestas

Asimismo, se informa que el día del examen **los opositores podrán acceder a la Sede del Instituto Nacional de Administración Pública** (Calle Atocha, 106 – 28012 - Madrid) **a partir de las 10:00h.**



INSTRUCCIONES PARA LA REALIZACIÓN DEL EJERCICIO:

- Los teléfonos móviles, relojes inteligentes y demás aparatos electrónicos deberán estar apagados y guardados durante el tiempo que permanezca en el aula.
- Si tiene que realizar alguna pregunta, levantará la mano para que acuda algún colaborador. No se harán aclaraciones sobre las preguntas del cuestionario.
- Si necesita ir al aseo, levante la mano y dígaselo al vigilante, que le acompañará. Recuerde que no tendrá tiempo adicional para hacer el ejercicio.
- La duración del examen es de 75 minutos. La hora de inicio y de finalización se indicarán en la pizarra.
- El examen consta de 25 preguntas más 5 preguntas de reserva, con tres respuestas alternativas, siendo sólo una de ellas la correcta.
- Las preguntas de reserva solo serán puntuadas en caso de que alguna de las preguntas ordinarias quede anulada, por lo que resulta conveniente contestar a todas las preguntas.
- Las respuestas erróneas no penalizarán.
- Al finalizar el ejercicio permanecerá sentado hasta que un colaborador le recoja el cuestionario y le entregue sus copias.
- No podrá abandonar el aula hasta que se lo indiquen los colaboradores.

(LEA INSTRUCCIONES AL DORSO)



MINISTERIO DE
HACIENDA
Y FUNCIÓN PÚBLICA



NOMBRE

1^{er} APELLIDO

2^o APELLIDO

N.I.F./PASAPORTE

LETRA

FIRMA



1

A

B

C

6

A

B

C

11

A

B

C

16

A

B

C

21

A

B

C

1

A

B

C

2

A

B

C

7

A

B

C

12

A

B

C

17

A

B

C

22

A

B

C

2

A

B

C

3

A

B

C

8

A

B

C

13

A

B

C

18

A

B

C

23

A

B

C

3

A

B

C

4

A

B

C

9

A

B

C

14

A

B

C

19

A

B

C

24

A

B

C

4

A

B

C

5

A

B

C

10

A

B

C

15

A

B

C

20

A

B

C

25

A

B

C

5

A

B

C

PREGUNTAS DE RESERVA

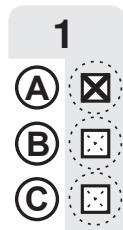


INSTRUCCIONES GENERALES

1. Utilice solamente BOLÍGRAFO **negro** o **azul** y escriba sobre una superficie dura y lisa.
NO UTILICE lápiz, rotulador o pluma de tinta.
2. Presione suficientemente al escribir y compruebe que el bolígrafo marca bien en el papel autocopiativo y no deja manchas.
3. No doble ni arrugue esta hoja de respuesta.

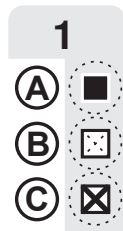
INSTRUCCIONES PARA MARCAR LAS RESPUESTAS

- **Para seleccionar una opción**, marque con una X sobre el recuadro correspondiente.



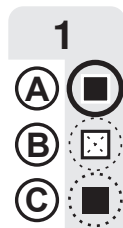
LA OPCIÓN ELEGIDA ES LA **A**

- **Para anular una opción**, rellene completamente el recuadro marcado con una X y marque con una X la nueva opción.



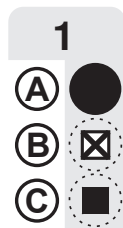
LA OPCIÓN ELEGIDA ES LA **C**
(La opción A está anulada)

- **Para recuperar una opción anulada**, redondee con una circunferencia el recuadro relleno.



LA OPCIÓN ELEGIDA ES LA **A**
(La opción C está anulada)

- **Para anular una opción recuperada**, rellene completamente con un círculo la opción anulada y marque con una X la nueva opción.



LA OPCIÓN ELEGIDA ES LA **B**
(Las opciones A y C están anuladas)



ATENCIÓN

Únicamente se considerarán válidas las respuestas cuyas marcas estén realizadas de acuerdo con estas instrucciones. Además, usted deberá ajustarse a las que se impartan específicamente para el ejercicio.